



09.02.2026 nr 8-1/26-011/2259-1

PROTOKOLL

Pädeva asutuse otsused liiklusohutusauditi koosseisus esitatud ettepanekute osas

1 Üldine informatsioon

1.1 Ehitusprojekt / objekt

Projekt/objekt:	Ojaäärse I paisu likvideerimise ja riigitee 17182 Palmse-
Projekti koostaja:	Sagadi tee km 0,271 paikneva torusilla projekteerimistööd
Töö nr:	Vesiaed OÜ/Markelin Project OÜ
Projekti vastutav isik/ objekti vastutav isik:	P25003
Tellija esindaja:	Peeter Napp/Martti Kelindeman

1.2 Auditeerija

Töövõtja nimi:	Entecon OÜ
Töö nr:	0126-LOA04
Audiitor:	Aleksandr Šavljukevits, kutsetunnistus 193453, diplomeeritud teedeinsener, tase 7. Aruande koostamine.
Kaasatud eksperdid nende pädevus ja ülesanded:	
Auditeerimise etapp:	I ja II etapp
Töö teostamise aeg:	Jaanuar 2026
Välitööde teostamise aeg:	

1.3 Eelnevalt teostatud auditeerimised

Auditeerimise etapp:	-
Töövõtja:	-
Töö nr:	-
Audiitor:	-
Kaasatud eksperdid nende pädevus ja ülesanded:	-

2 Riskide hindamise skaala

Riski tasemete määramisel on lähtutud käesolevas tabelis toodust. Iga tuvastatud probleemi osas on hinnatud selle riski taset ning esitatud detailsem riski sisu kirjeldus.

TÕENÄOSUS	KOOD	TAGAJÄRG / RISKI TASE			
		Varakahju	Vigastatu (kerge)	Vigastatu (raske)	Hukkunu
		A	B	C	D
> 1 1 aasta jooksul	1	4	8	12	16
1 1...4 aasta jooksul	2	3	6	9	12
1 5...10 aasta jooksul	3	2	4	6	8
< 1 10 aasta jooksul	4	1	2	3	4

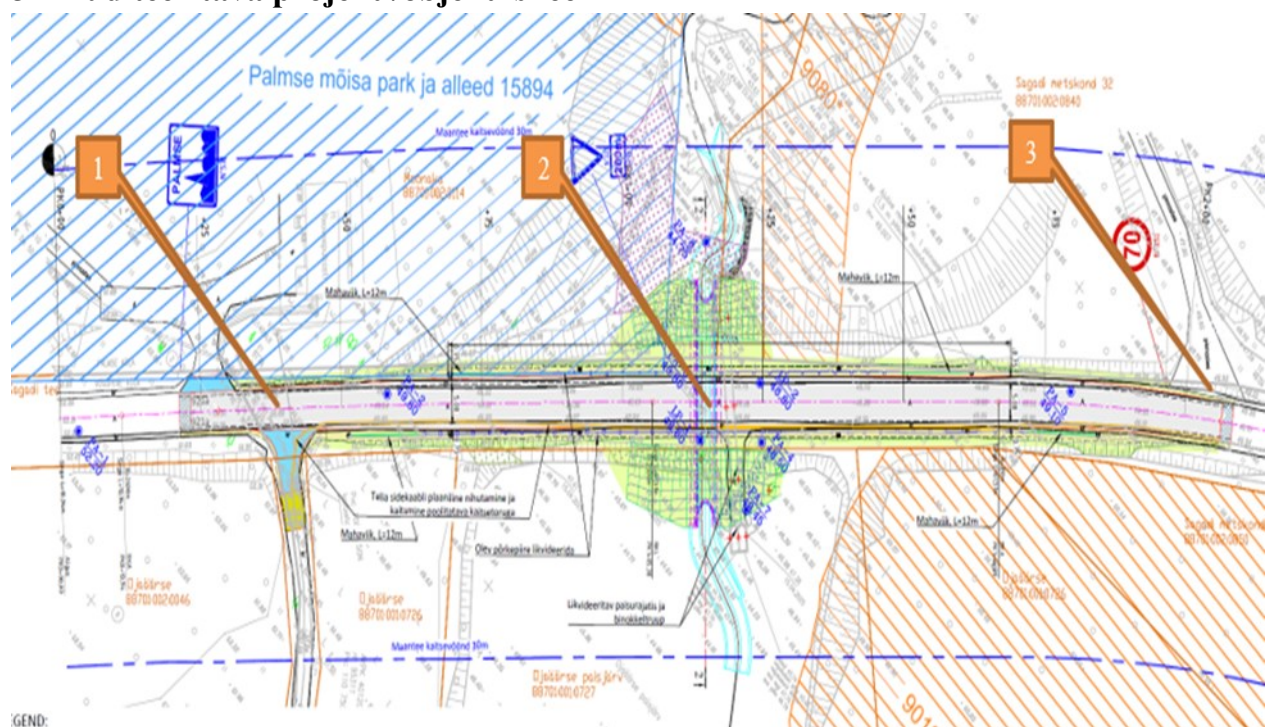
MADAL

KESKMINE

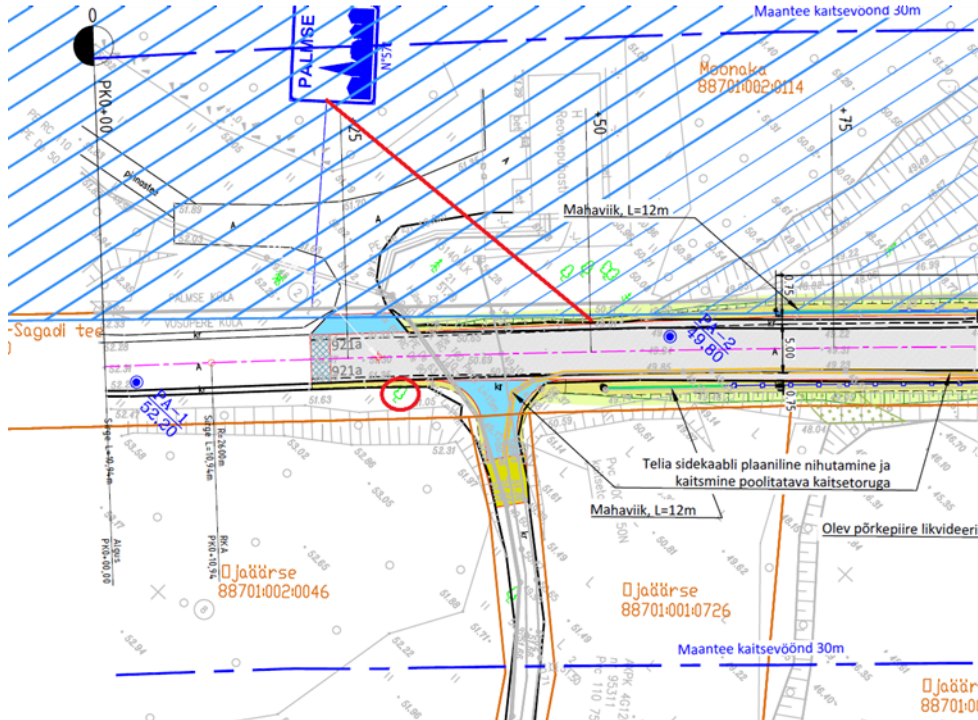
KÕRGE

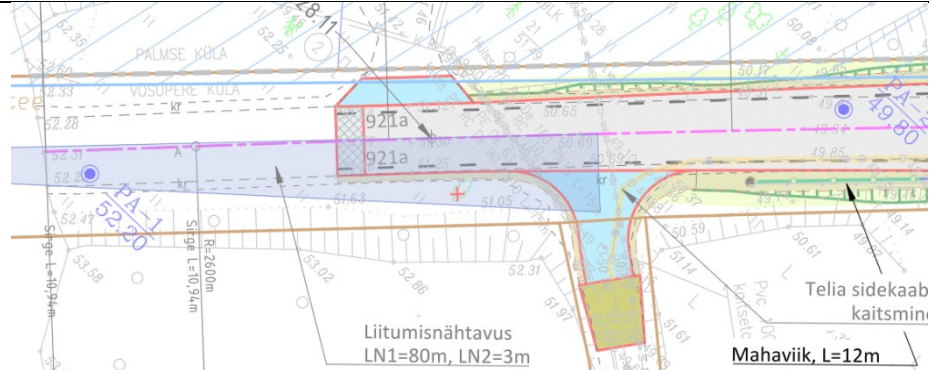
VÄGA KÕRGE

3 Auditeeritava projekti/objekti skeem



4 Tuvastatud probleemid, arvamused probleemide lahenduste osas, projekterija kommentaarid, pädeva asutuse otsused.

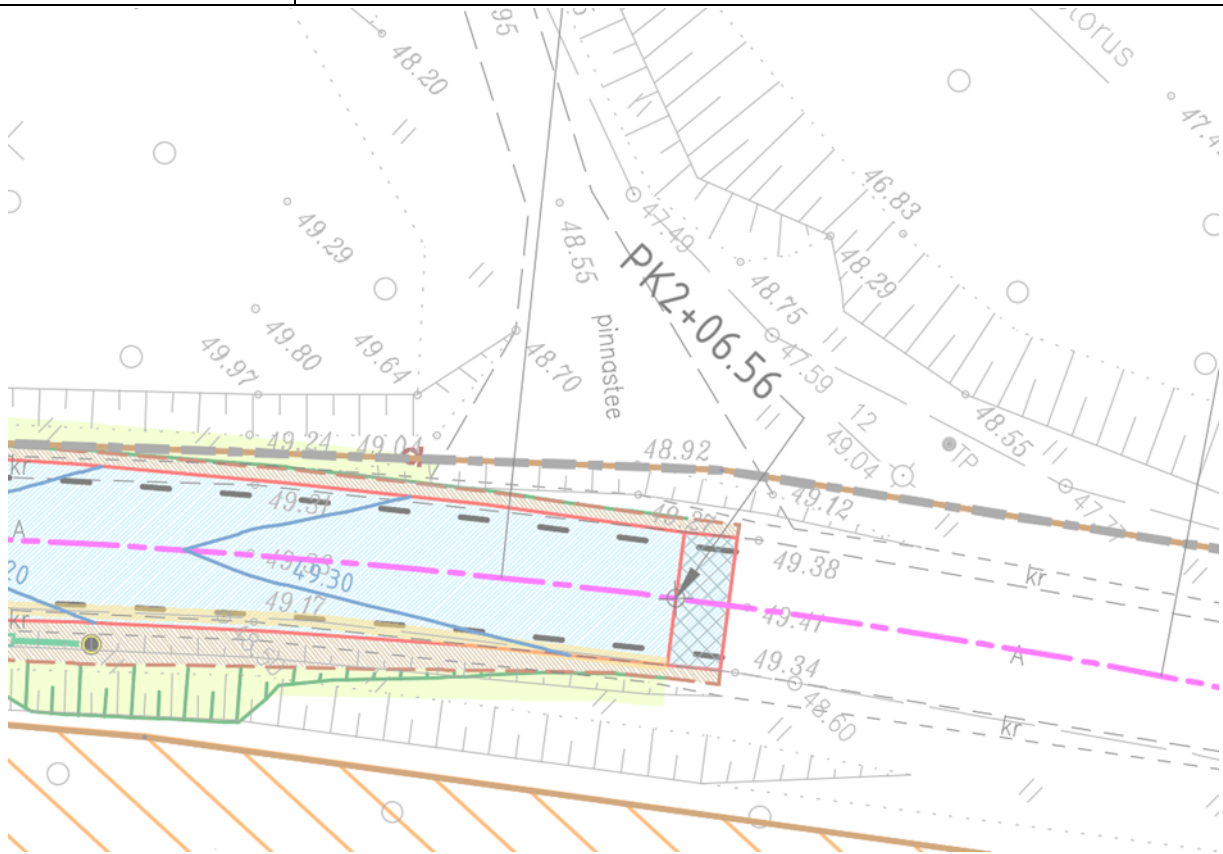
Probleem nr:	1	Asukoht (PK/km):	PK 0+25
Probleemi kirjeldus:	<p>Ojaäärese kinnistu mahasõidult väljasõit peateele vajab liiklusohutuse seisukohast täpsustamist. Plaanile ei ole märgitud nähtavuskolmnurka, mistõttu ei ole võimalik hinnata, kas nõutav nähtavus on tagatud. Eelkõige puudutab see ringiga tähistatud üksikut puud, mis võib nähtavust piirata.</p> <p>Arvestades, et mahasõit ei ole mõeldud ainult ühele kinnistule, vaid seda võivad kasutada mitme kinnistu kasutajad, on soovitatav kavandada mahasõit 50 km/h piirkiirusega alasse ning tagada vastavad nähtavusnõuded.</p>		
Risk enne:	B2/6	Risk pärast:	B4/2
Riski selgitus enne:	Piiratud nähtavus ja mitmest kasutajast tingitud liiklussagedus suurendavad kokkupõrke riski ning kiirus võib õnnetuse tagajärgi süvendada.		
			
Audiitori arvamus probleemi lahenduse osas:	Kõigepealt tuleb kanda nähtavuskolmnurk plaanile ja kontrollida, et nõutud nähtavus oleks tagatud. Lisaks on soovitatav liigutada asula märki silla poole, et mõlema kinnistu mahasõidud jääksid 50 km/h piirkiirusega alasse.		
Riski selgitus pärast:	Nähtavus pareneb, kokkupõrke oht väheneb.		
Projekteerija kommentaar:	<p>Lisame joonisele mahasõidu nähtavuskolmnurga. Puu jääb tõesti nähtavuskolmnurka, mistõttu näitame puu likvideerida. Arvestades et tegemist on Lahemaa rahvusparki alaga, siis looduskeskkonna säilitamise seisukohast sooviks puu siiski alles jätta, kui Transpordiamet sellega nõus on. Samas jääb puu napilt rahvusparki ametlikust piirist välja – rahvusparki piir jääb kaardiandmete põhjal teisele poole teed.</p>		


	
Pädeva asutuse otsus:	<p><i>Arvestada audiitori ettepanekuga Lisada projekti joonistele kehtestatud kiirusele vastav nähtavuskolmnurk, sellisel juhul ei ole 50km/h piirkiirusega ala ei ole vaja pikendada. Näha ette puu likvideerimine.</i></p>

Probleem nr:	2	Asukoht (PK/km):	Terve lõik
Probleemi kirjeldus:	Kasutus- ja hooldusjuhendit on vaja täiendada teede talihooldde osas.		
Risk enne:	B2/6	Risk pärast:	B4/2
Riski selgitus enne:	Talvise hoolduse probleemid võivad antud lõigul ilmned eelkõige silla lõigu piirkonnas. Järve läheduse tõttu koguneb sinna niiskus ning jäätumine toimub kiiresti, mis suurendab oluliselt libeduse ohtu. Seetõttu on oluline käsitleda seda teemat hooldusjuhendis, et rajatise valmimise järel oleksid talvise hoolduse prioriteedid ja meetmed selgelt määratletud.		
Audiitori arvamus probleemi lahenduse osas:	Hooldusjuhendis tuleb käsitleda talihoolduse teemat vastavalt kehtestatud seisunditasemele, arvestades silla lõigu suurenenud jäätumise ja libeduse ohtu.		

Riski selgitus pärast:	Tagatakse paremini planeeritud talihooldus, õigeaegsed hooldustegevused ning vähendatakse ohtlike libedusolukordade tekkimist.
------------------------	--

Projekteerija kommentaar:	Projektlahenduse järgselt järve enam antud asukohas ei eksisteeri. Väikse oja tõttu niiskuse kogenemine ilmselt minimaalne ja seetõttu suurenenud ohtu ei tohiks esineda. Täiendame kasutus- ja hooldusjuhendit teehoolduse ja ka talihoolduse osas.
Pädeva asutuse otsus:	Arvestada audiitori ettepanekuga Täiendada kasutus- ja hooldusjuhendit

Probleem nr:	3	Asukoht (PK/km):	PK 2+06
Probleemi kirjeldus:	Põhiteega piirneb pinnastee, mille algusosa on suhteliselt lai ning mida võidakse kasutada peatumiseks või ümberpööramiseks. Projektis ei ole lahendatud selle tee ja põhitee vahelist ühendust, mistõttu kahe tee vahel tekib 50–60 cm kõrgusevahe		
Risk enne:	B2/6	Risk pärast:	B4/2
Riski selgitus enne:	Märkimisväärne kõrguste vahe võib avaldada negatiivset mõju liiklusohutusele, raskendades sõidukite manööverdamist ning suurendades pinnase erosiooni ja tee servade kahjustuste riski, eriti suurema liiklussageduse korral.		
			
Audiitori arvamus probleemi lahenduse osas:	Teed võib kruusaga omavahel ühendada või, kui tegemist on mitteametliku mahasõiduga, likvideerida ja haljastada kuni riigitee piirini/füüsiliselt piirata.		

Riski selgitus pärast:	Liikluskorralduse tajumine pareneb. Liiklusõnnetuse oht väheneb
Projekteerija kommentaar:	<p>Projektlahendusega säilitatakse antud asukohas olemasolev olukord. Teeregistris on antud tee number 4662990, seega võiks eeldada, et tegu on ametliku mahasõiduga, kuid mida kasutatakse harva. Kinnistut haldab RMK ning projekti tellijana pole nad seni avaldanud soovi situatsiooni muuta. Vaadates googlestreetview väljavõtet (allpool), tundub kruuskatte rajamine ebavajalik. Kuna tegemist on Natura alaga, siis on projekteerijapoolne ettepanek jätta lahendus muutmata.</p> 
Pädeva asutuse otsus:	Mitte arvestada audiitori ettepanekuga Arvestades Natura alaga säilitada antud lõigul olemasolev olukord.

5 Auditi protokoll allkirjastamine

Allkirjastas:	Anti Palmi	ida osakonna juhataja
---------------	------------	-----------------------